

## HWS瓶罐喷嘴

## 设计特点

与静态的瓶罐喷嘴相比,在小流量,低压力的情况下,清洗速度更快;  
表面清洁处理的最佳选择;  
焊接式的设计,更加耐用  
316不锈钢材料更耐腐蚀  
螺纹式,插销式焊接式多种连接方式  
适用于CIP(在线清洗)

## 主要特性

自动清洗轴承;高速旋转喷雾;  
360度无死角清洗;  
流量范围:3.7-89.7L/min



## 喷嘴型号

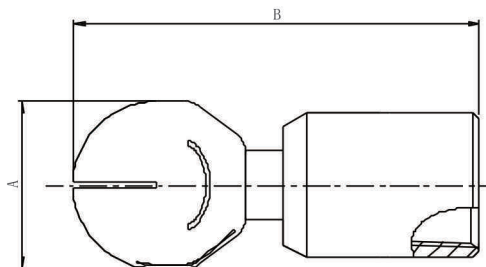
喷嘴型号	清洗直径(m)
HWS-20	1.5
HWS-30	2
HWS-40	4
HWS-50	6

连接方式	喷嘴型号			
	HWS-20	HWS-30	HWS-40	HWS-50
插销式	3/8"	3/8",1/2"	3/4",1"	1-1/2"
焊接	1/4"	3/8",1/2"	3/4",1"	1-1/2"
内螺纹	1/8"	1/4"	3/4"	1-1/2"

## 一般应用

- 食品瓶罐清洗
- 药品瓶罐清洗

## 尺寸



## 流量参数

螺纹	流量代码	流量 升/分钟@巴						尺寸(mm)		重量(g)
		0.7	1.4	2.1	2.8	3.5	4.2	A	B	
1/8"	20	14.08	17.34	20.33	23.85	24.11	24.6	16.6	42.7	24.95
1/4"	30	24.11	32.74	39.4	45.27	49.51	53.37	28	59.5	92.99
3/4"	40	39.63	54.69	66.31	76.5	84.29	91.37	38.2	92.9	306.18
1-1/2"	50	143.68	200.45	243.22	278.58	310.67	339.52	68	158	1524.1

## 订购信息

<b>HWS</b>	—	<b>3/4</b>	—	<b>316SS</b>	—	<b>40</b>
↓		↓		↓		↓
喷嘴型号		规格大小		材质		流量代码